




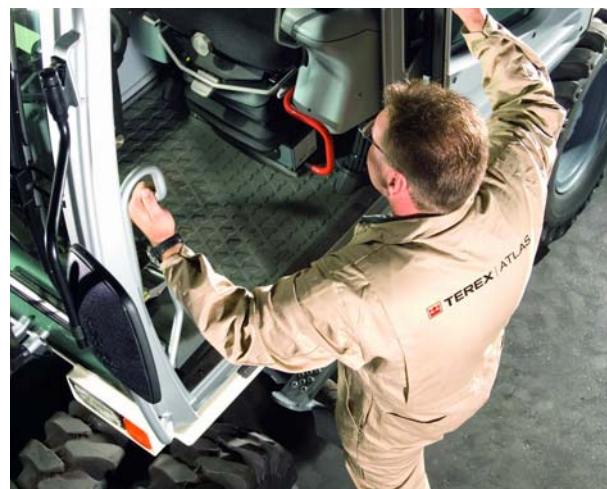
Mobil Bagger 1305 M

STABIL. STARK. STANDFEST.

1305 M



-  **13,4 - 15,8 t**
-  **67 kW (91 PS)**
-  **0,7 - 1,0 m³**



TECHNISCHE DATEN

MOTOR

Leistung nach ISO 9249.....67kW (91PS)	Hubraum.....4038 cm ³	LuftfilterTrockenluftfilter
Drehzahl.....2000/min	Zylinderzahl.....4	Batterie 2x 12V 2x100Ah
Fabrikat/Modell.....Deutz BF4M2012	Bohrung/Hub101/126	Lichtmaschine24 V/55Ah
Bauart.....Turbolader	Kühlsystemwassergekühlt	Anlasser.....24V/4kW

HYDRAULIKSYSTEM

<ul style="list-style-type: none"> • AWE 5 System (Load Sensing) • Grenzlastgeregelte Hochleistungskolbenpumpe • Kraftstoffsparende Bedarfsstromregelung • Feinfühliges, proportionales, unabhängige Steuerung • Primär u. Sekundärabsicherung gegen Überlastung 	<ul style="list-style-type: none"> • Nachsaugventile für alle Arbeitsfunktionen • Lasthalte u. Feinseinkventile im Hebekreislauf • Rohrbruchsicherung für Hebezyylinder • Greifer / Greifer-Dreh Funktion serienmäßig • 2 weitere Kreise für Zusatzverbraucher mögl. 	<ul style="list-style-type: none"> • Betriebsarten: 3 vorprogrammierte Modes (Fine, Eco, Power) • Fördermenge max188 l/min • Betriebsdruck max360 bar
---	---	---

SCHWENKWERK

• Schwenkmotor	Axialkolbenmotor mit Prioritätsventil	• Oberwagen-Drehzahl max9/min
• Schwenkgetriebe	Planetenübersetzung	• Schwenkmoment34,7kNm
• Schwenkbremse	automatische Mehrscheibenfeststellbremse	

FAHRANTRIEB UND BREMSEN

• Regelfahrmotor	• Automotives Fahren u Tempomat	• Steigfähigkeit max72,5%
• Lastschaltgetriebe	• Höchstgeschwindigkeit20/34 km/h	• ZweikreisbremsanlageLamellen
• Doppelwirkendes Fahrbremsventil	• Geländegang5 km/h	• FeststellbremseLamellen
• Fahrtrichtungsvorwahl über Schalter im Vorsteuerhebel	• Kriechgang1 km/h	
	• Zugkraft87,3 kN	

UNTERWAGEN

• 28 t Spezialbaggerachsen	• Reifen 8-fach10.00 - 20	• Reifen 4-fach (Option)600 - 22,5
• Lenkachse mit autom. Pendelachsblockierung		

FÜLLMENGEN

• Kraftstofftank 194 Liter	• Motoröl 10 Liter	• Hydrauliksysteminhalt290 Liter
• Kühlsystem 35 Liter	• Hydrauliktankinhalt..... 150 Liter	

FAHRERKABINE

<ul style="list-style-type: none"> • Extra breiter Einstieg • Linke Armkonsole hochklappbar • Geräumiger Fußraum • Exzellente Rundumsicht • Vorbereitung für Radioeinbau 	STEUERUNG: <ul style="list-style-type: none"> • Ergonomische Vorsteuerhebel • Schmale, Höhen u. Neigungsverstellbare Lenksäule • Übersichtliche Anordnung der Schalter im Bedienfeld 	KLIMATISIERUNG: <ul style="list-style-type: none"> • Klimaanlage serienmäßig • Sehr gute Luftverteilung durch optimal angeordnete Düsen
FAHRERSITZ: <ul style="list-style-type: none"> • Komfortsitz, luftgedeutert u. beheizbar (Option) • Armlehnen und Bandscheibenstütze • Getrennt von Konsole einstellbar 	ÜBERWACHUNG: <ul style="list-style-type: none"> • Betriebsdatenanzeige über Display • Automatische Überwachung, Warnung und Speicherung 	<ul style="list-style-type: none"> • ISO6396 (LpA) in Fahrerkabine74 dB(A) • 2000/14EG (LwA) gem. Außenpegel..98 dB(A)

AUSRÜSTUNGEN

EINSATZGEWICHTE

	Monoblock 4,20 m (C3.3M)		VERSTELLAUSLEGER Grundarm 1,95 m (C3.41) Ausleger 3,07 m (C346)	
	Knickarm 1,96 m (D32)	Knickarm 2,50 m (D33)	Knickarm 1,96 m (D32)	Knickarm 2,50 m (D33)
Abstützplanierschild	13,8 t	13,9 t	14,2 t	14,4 t
APS / Pratzen	14,9 t	15,0 t	15,3 t	15,4 t
Abstützpratzen 4-fach	15,1 t	15,2 t	15,6 t	15,7 t

Einsatzgewicht mit Fahrer, komplett befülltem Gerät sowie 1 Tonne für Anbaugeräte, sowie Standardlöffel und Umlenkgestänge.

AUSRÜSTUNG

GRUNDGERÄT TEREX 1305 M (kombinierbar)	Knickarme	Kabine:
• Mobilbagger 1305 M mit Planier- u. Abstützschild und 2 Hebezy lindern (A 3.2)	• Knickarm 1,96 m (D 32)	• Klimaanlage
• Mobilbagger 1305 M mit 4-facher Pratzenabstützung und 2 Hebezy lindern (A 3.32)	• Knickarm 2,50 m (D 33)	• Radiovorbereitung
• Mobilbagger 1305 M mit APS an Starrachse, 2-facher Pratzenabstützung an Lenkachse und 2 Hebezy lindern (A 3.33)	Löffelkippsy linder:	• Höhen u. Neigungsverstellbare Lenksäule
• Mobilbagger 1305 M mit APS an Lenkachse, 2-facher Pratzenabstützung an Starrachse und 2 Hebezy lindern (A 3.35)	• Löffelkippsy linder mit Umlenkgestänge (F 31)	• Sitz getrennt von Bedienkonsole verschiebbar
	Serienmäßige Grundausstattung	• Linke Armkonsole hochklappbar
	Motor:	• Wärmeschutzverglasung, Scheiben getönt
	• Leerlaufautomatik	• Automotives Fahren u Tempomat
	• Dieselfilter	• Betriebsdatenanzeige über Display
	• Motorüberwachung	Ausrüstung:
Ausleger:	Hydraulik:	• Gelenklager im Knick u. Löffelzylinder
• Monoblockausleger mit Knickzylinder 4,22 m (C 3.3M)	• Greifer / Greifer-Dreh Funktion	• Zusammengefasste Schmierstellen für Drehkranz u. Armausrüstung
• Verstellausleger bestehend aus Grundarm 1,95 m (C 3.41) mit Verstellzylinder und Ausleger 3,07 m (C 346) mit Knickzylinder	• Druckspeicher für Notabsenkung des Armsystems	Unterwagen:
	• Rohrbruchsicherung für Hebezy linder	• Lastschaltgetriebe
	• Kombiventil	• Lamellenbremsen im Ölbad der Radnarbe
	• Grenzlastregelung	• Werkzeugkasten im Unterwagen
	• Zylinderendlagendämpfung	

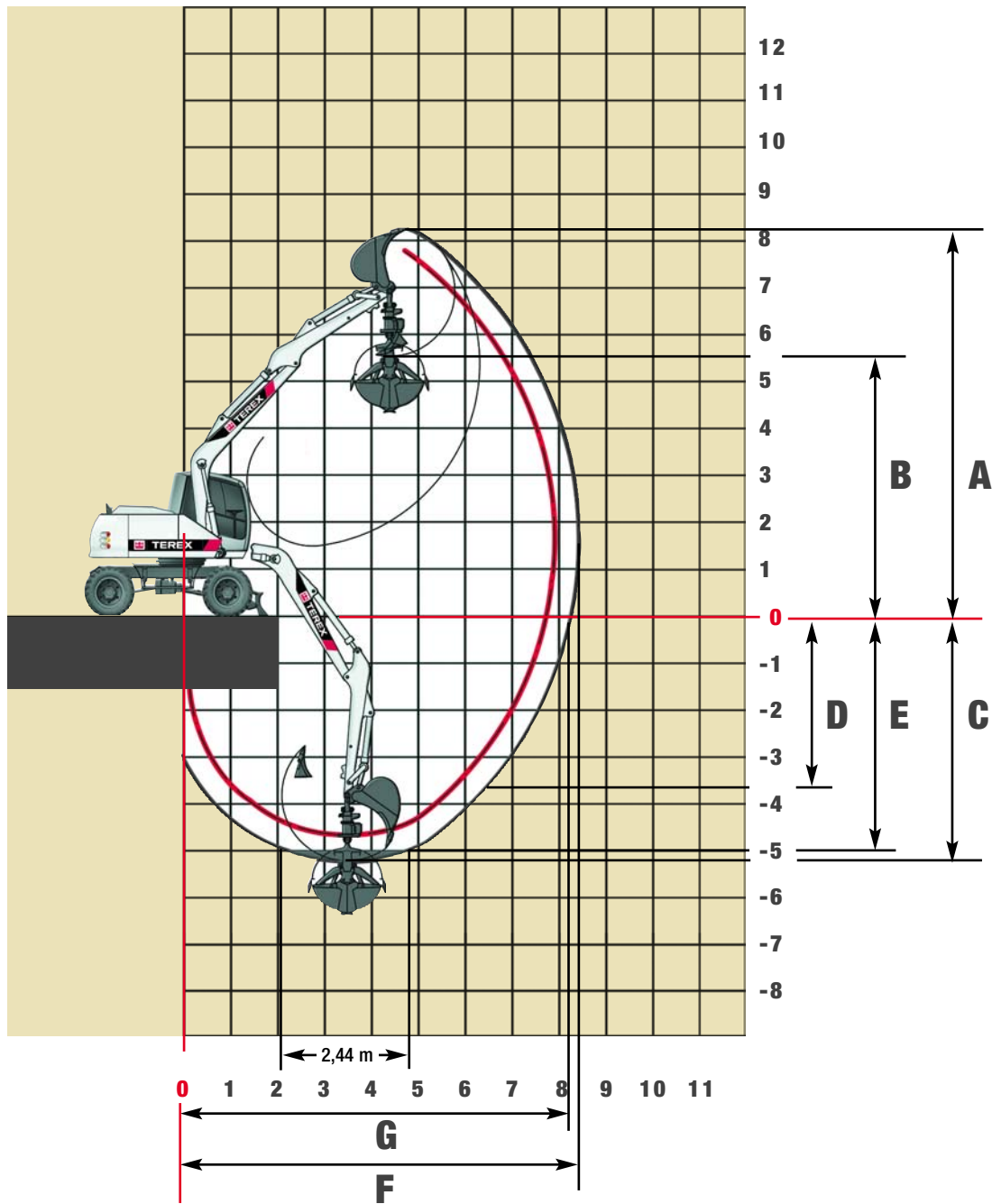
ZUSATZAUSRÜSTUNG

Motor:	Ausrüstung:	Unterwagen:
• Betankungspumpe	• Zentralschmieranlage	• Verbreiterte Achsen (Gesamtbreite x mm)
• Drehzahl / Potentiometer		• Verbreitertes Planierschild (Gesamtbreite x mm)
• Zusatzheizung	Kabine:	• Schnellläufer
• Kaltstarthilfe	• Steinschlagschutzgitter	
	• Rundumleuchte	Weitere Sonderausrüstung: siehe Preisliste
Hydraulik:	• Beheizter Fahrersitz	
• Hydr. Anbausatz, Abstützungen vorn u. hinten paarweise schalten	• Beheizte Seitenscheibe	
• Hydr. Anbausatz, Abstützungen einzeln schalten	• Radio	
• Bioöl	• Kabinenerhöhung	

ANBAUGERÄTE

	Löffel F417	Löffel F415
Inhalt SAE	0,92 m ³	0,67 m ³
Schnittbreite	1100 mm	850 mm
Ausladung Planierschild max.	6,0 m	7,0 m

Arbeitsbereiche Monoblock 4,22 m (C3.3M)



KNICKARMLÄNGEN	1,96 m (D32)	2,5 m (D33)
A Max. Einstichhöhe	7,90 meter	8,20 meter
B Max. Ausschütthöhe	5,20 meter	5,50 meter
C Max. Grabbtiefe	4,60 meter	5,51 meter
D Max. vertikale Abstechtiefe	3,70 meter	3,70 meter
E Max. Grabbtiefe bei 2,44 m breiter Sohle	4,40 meter	4,95 meter
F Max. Reichweite	7,90 meter	8,40 meter
G Max. Reichweite in der Standebene	7,70 meter	8,25 meter
Max. Losbrechkraft	106 kN	106 kN
Max. Reißkraft	64 kN	55 kN

Traglasten Monoblock 4,22 m (C3.3M)

Traglasten Monoblock 4,22 m (C 3.3M) mit Knickarm 1,96 m (D 32). Max Reichweite 7,90 m

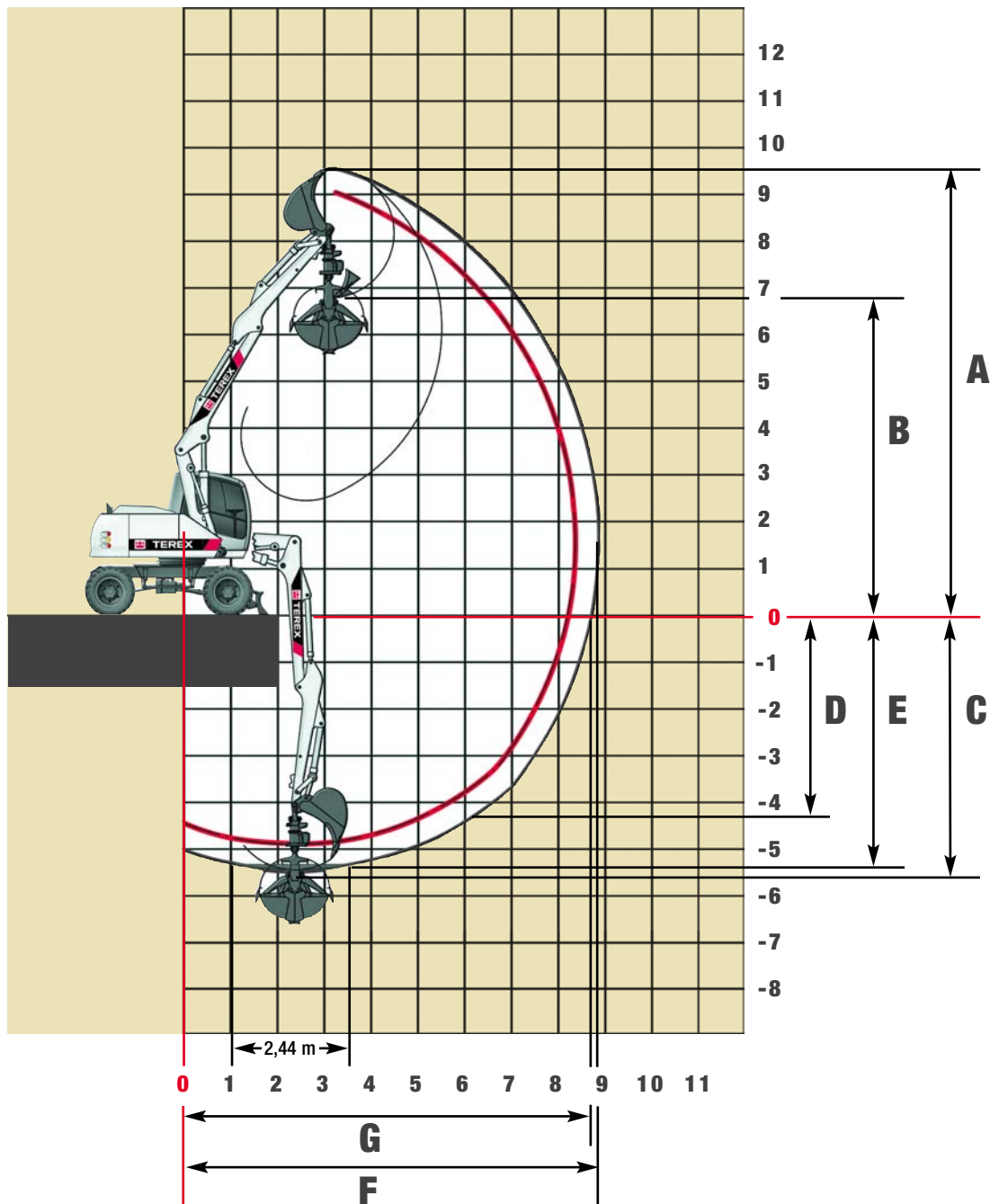
Höhe	Unterwagenart	3,0 m		4,5 m		6,0 m		7,5 m	
		FRONT	QUER	FRONT	QUER	FRONT	QUER	FRONT	QUER
+6,0 m	APS hinten angehoben			3502*	3493				
	APS hinten abgesenkt			3502*	3502*				
	Pratzen hi / vo abgesenkt			3502*	3502*				
	APS / Pratzen abgesenkt			3502*	3502*				
+4,5 m	APS hinten angehoben			3661*	3491				
	APS hinten abgesenkt			3661*	3661*				
	Pratzen hi / vo abgesenkt			3661*	3661*				
	APS / Pratzen abgesenkt			3661*	3661*				
+3,0 m	APS hinten angehoben			4201*	3356	3442*	2252		
	APS hinten abgesenkt			4201*	3741	3442*	2497		
	Pratzen hi / vo abgesenkt			4201*	4201*	3442*	3442*		
	APS / Pratzen abgesenkt			4201*	4201*	3442*	3442*		
+1,5 m	APS hinten angehoben			4794*	3196	3590*	2196		
	APS hinten abgesenkt			4794*	3576	3590*	2440		
	Pratzen hi / vo abgesenkt			4794*	4794*	3590*	3590*		
	APS / Pratzen abgesenkt			4794*	4794*	3590*	3522		
0 m	APS hinten angehoben	5883*	5407	4945*	3102	3526*	2163		
	APS hinten abgesenkt	5883*	5883*	4945*	3480	3526*	2406		
	Pratzen hi / vo abgesenkt	5883*	5883*	4945*	4945*	3526*	3526*		
	APS / Pratzen abgesenkt	5883*	5883*	4945*	4945*	3526*	3486		
-1,5 m	APS hinten angehoben	6420*	5460	4416*	3107				
	APS hinten abgesenkt	6420*	6251	4416*	3484				
	Pratzen hi / vo abgesenkt	6420*	6420*	4416*	4416*				
	APS / Pratzen abgesenkt	6420*	6420*	4416*	4416*				
-3,0 m	APS hinten angehoben	4089*	4089*						
	APS hinten abgesenkt	4089*	4089*						
	Pratzen hi / vo abgesenkt	4089*	4089*						
	APS / Pratzen abgesenkt	4089*	4089*						

Traglasten Monoblock 4,22 m (C 3.3M) mit Knickarm 2,50 m (D 33). Max Reichweite 8,40 m

Höhe	Unterwagenart	3,0 m		4,5 m		6,0 m		7,5 m	
		FRONT	QUER	FRONT	QUER	FRONT	QUER	FRONT	QUER
+6,0 m	APS hinten angehoben								
	APS hinten abgesenkt								
	Pratzen hi / vo abgesenkt								
	APS / Pratzen abgesenkt								
+4,5 m	APS hinten angehoben					3042*	2300		
	APS hinten abgesenkt					3042*	2548		
	Pratzen hi / vo abgesenkt					3042*	3042*		
	APS / Pratzen abgesenkt					3042*	3042*		
+3,0 m	APS hinten angehoben			3829*	3390	3203*	2257		
	APS hinten abgesenkt			3829*	3777	3203*	2503		
	Pratzen hi / vo abgesenkt			3829*	3829*	3203*	3203*		
	APS / Pratzen abgesenkt			3829*	3829*	3203*	3203*		
+1,5 m	APS hinten angehoben			4541*	3208	3450*	2184		
	APS hinten abgesenkt			4541*	3590	3450*	2429		
	Pratzen hi / vo abgesenkt			4541*	4541*	3450*	3450*		
	APS / Pratzen abgesenkt			4541*	4541*	3450*	3450*		
0 m	APS hinten angehoben	6434*	5360	4898*	3079	3544*	2127		
	APS hinten abgesenkt	6434*	6148	4898*	3457	3544*	2371		
	Pratzen hi / vo abgesenkt	6434*	6434*	4898*	4898*	3544*	3544*		
	APS / Pratzen abgesenkt	6434*	6434*	4898*	4898*	3544*	3451		
-1,5 m	APS hinten angehoben	7028*	5368	4646*	3050	3179*	2126		
	APS hinten abgesenkt	7028*	6156	4646*	3427	3179*	2370		
	Pratzen hi / vo abgesenkt	7028*	7028*	4646*	4646*	3179*	3179*		
	APS / Pratzen abgesenkt	7028*	7028*	4646*	4646*	3179*	3179*		
-3,0 m	APS hinten angehoben	5187*	5187*	3435*	3116				
	APS hinten abgesenkt	5187*	5187*	3435*	3435*				
	Pratzen hi / vo abgesenkt	5187*	5187*	3435*	3435*				
	APS / Pratzen abgesenkt	5187*	5187*	3435*	3435*				

Die angegebenen max. Nutzlastwerte in Kilogramm beinhalten eine Standsicherheit von 33% oder sind berechnet bei 87% der hydraulischen Hebekraft, gemäß ISO10567. Diese Werte sind gültig an der Armspitze bei optimaler Stellung des entsprechenden Armsystems und mit Druckzuschaltung. *durch Hydraulik begrenzter Wert.

Arbeitsbereiche Verstellausleger Grundarm 1,95 m (C3.41) und Ausleger 3,07 m (C346)



KNICKARMLÄNGEN	1,96 m (D32)	2,5 m (D33)
A Max. Einstichhöhe	9,10 meter	9,50 meter
B Max. Ausschütthöhe	6,35 meter	5,70 meter
C Max. Grabtiefe	4,90 meter	5,40 meter
D Max. vertikale Abstechtiefe	3,65 meter	4,20 meter
E Max. Grabtiefe bei 2,44m breiter Sohle	4,75 meter	5,30 meter
F Max. Reichweite	8,40 meter	8,90 meter
G Max. Reichweite in der Standebene	8,15 meter	8,70 meter
Max. Losbrechkraft	106 kN	106 kN
Max. Reißkraft	64 kN	55 kN

Traglasten Verstellausleger Grundarm 1,95 m (C3.41) und Ausleger 3,07 m (C346)

Traglasten Verstellausleger: Grundarm 1,95 m (C3.41) und Ausleger 3,07 (346) mit Knickarm 1,96 m (D 32). Max Reichweite 8,40 m

Höhe	Unterwagenart	3,0 m		4,5 m		6,0 m		7,5 m	
		FRONT	QUER	FRONT	QUER	FRONT	QUER	FRONT	QUER
+6,0 m	APS hinten angehoben			3561*	3506*				
	APS hinten abgesenkt			3561*	3561*				
	Pratzen hi / vo abgesenkt			3561*	3561*				
	APS / Pratzen abgesenkt			3561*	3561*				
+4,5 m	APS hinten angehoben	4973*	4973*	3729*	3461	3169*	2218		
	APS hinten abgesenkt	4973*	4973*	3729*	3729*	3169*	2469		
	Pratzen hi / vo abgesenkt	4973*	4973*	3729*	3729*	3169*	3169*		
	APS / Pratzen abgesenkt	4973*	4973*	3729*	3729*	3169*	3169*		
+3,0 m	APS hinten angehoben	5578*	5578*	4231*	3380	3277*	2222		
	APS hinten abgesenkt	5578*	5578*	4231*	3710	3277*	2472		
	Pratzen hi / vo abgesenkt	5578*	5578*	4231*	4231*	3277*	3277*		
	APS / Pratzen abgesenkt	5578*	5578*	4231*	4231*	3277*	3277*		
+1,5 m	APS hinten angehoben	6927*	5748	4636*	3359	3391*	2168		
	APS hinten abgesenkt	6927*	6398	4636*	3677	3391*	2418		
	Pratzen hi / vo abgesenkt	6927*	6927*	4636*	4636*	3391*	3391*		
	APS / Pratzen abgesenkt	6927*	6927*	4636*	4636*	3391*	3391*		
0 m	APS hinten angehoben	7583*	5752	4701*	3271	3450*	2080		
	APS hinten abgesenkt	7583*	6508	4701*	3662	3450*	2328		
	Pratzen hi / vo abgesenkt	7583*	7583*	4701*	4701*	3450*	3450*		
	APS / Pratzen abgesenkt	7583*	7583*	4701*	4701*	3450*	3417		
-1,5 m	APS hinten angehoben	7830*	5575	4895*	3096	2771*	2029		
	APS hinten abgesenkt	7830*	6387	4895*	3482	2771*	2276		
	Pratzen hi / vo abgesenkt	7830*	7830*	4895*	4895*	2771*	2771*		
	APS / Pratzen abgesenkt	7830*	7830*	4895*	4895*	2771*	2771*		
-3,0 m	APS hinten angehoben	6617*	5517	3025*	3025*				
	APS hinten abgesenkt	6617*	6327	3025*	3025*				
	Pratzen hi / vo abgesenkt	6617*	6617*	3025*	3025*				
	APS / Pratzen abgesenkt	6617*	6617*	3025*	3025*				

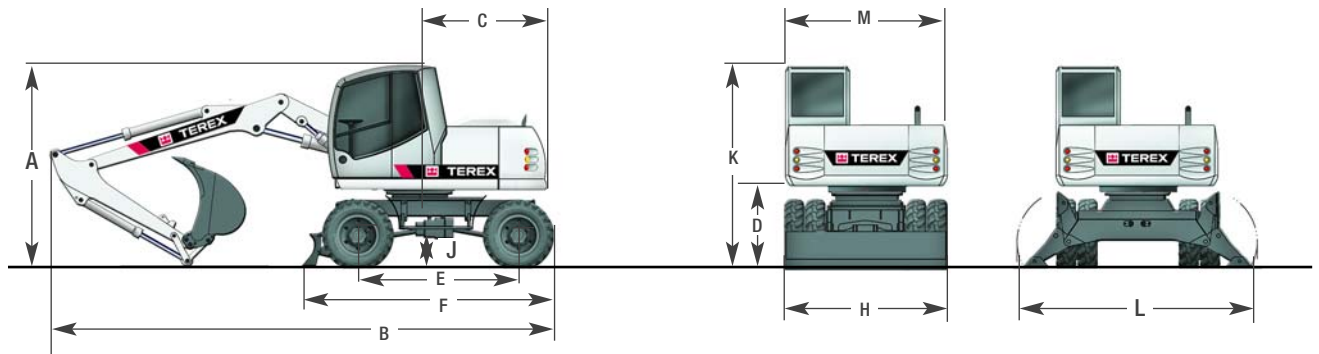
Traglasten Verstellausleger: Grundarm 1,95 m (C3.41) und Ausleger 3,07 (346) mit Knickarm 2,5 m (D 33). Max Reichweite 8,90 m

Höhe	Unterwagenart	3,0 m		4,5 m		6,0 m		7,5 m	
		FRONT	QUER	FRONT	QUER	FRONT	QUER	FRONT	QUER
+6,0 m	APS hinten angehoben			3175*	3175*				
	APS hinten abgesenkt			3175*	3175*				
	Pratzen hi / vo abgesenkt			3175*	3175*				
	APS / Pratzen abgesenkt			3175*	3175*				
+4,5 m	APS hinten angehoben			3396*	3396*	2930*	2292		
	APS hinten abgesenkt			3396*	3396*	2930*	2542		
	Pratzen hi / vo abgesenkt			3396*	3396*	2930*	2930*		
	APS / Pratzen abgesenkt			3396*	3396*	2930*	2930*		
+3,0 m	APS hinten angehoben	5452*	5452*	3941*	3373	3105*	2287		
	APS hinten abgesenkt	5452*	5452*	3941*	3701	3105*	2531		
	Pratzen hi / vo abgesenkt	5452*	5452*	3941*	3941*	3105*	3105*		
	APS / Pratzen abgesenkt	5452*	5452*	3941*	3941*	3105*	3105*		
+1,5 m	APS hinten angehoben	6744*	5704*	4471*	3312*	3294*	2226		
	APS hinten abgesenkt	6744*	6348*	4471*	3629	3294*	2473		
	Pratzen hi / vo abgesenkt	6744*	6744*	4471*	4471*	3294*	3294*		
	APS / Pratzen abgesenkt	6744*	6744*	4471*	4471*	3294*	3294*		
0 m	APS hinten angehoben	7435*	5749	4617*	3297	3348*	2124		
	APS hinten abgesenkt	7435*	6397*	4617*	3673	3348*	2370		
	Pratzen hi / vo abgesenkt	7435*	7435*	4617*	4617*	3348*	3348*		
	APS / Pratzen abgesenkt	7435*	7435*	4617*	4617*	3348*	3348*		
-1,5 m	APS hinten angehoben	7628*	5564	4742*	3160	3287*	2025		
	APS hinten abgesenkt	7628*	6378	4742*	3549	3287*	2273		
	Pratzen hi / vo abgesenkt	7628*	7628*	4742*	4742*	3287*	3287*		
	APS / Pratzen abgesenkt	7628*	7628*	4742*	4742*	3287*	3287*		
-3,0 m	APS hinten angehoben	7710*	5524	4201*	3006				
	APS hinten abgesenkt	7710*	6336	4201*	3391				
	Pratzen hi / vo abgesenkt	7710*	7710*	4201*	4201*				
	APS / Pratzen abgesenkt	7710*	7710*	4201*	4201*				

Die angegebenen max. Nutzlastwerte in Kilogramm beinhalten eine Standsicherheit von 33% oder sind berechnet bei 87% der hydraulischen Hebekraft, gemäß ISO10567. Diese Werte sind gültig an der Armspitze bei optimaler Stellung des entsprechenden Armsystems und mit Druckzuschaltung. *durch Hydraulik begrenzter Wert.

Maße mit Fahrwerksanbaukombinationen

ABMESSUNGEN



A TRANSPORTHÖHE(mit Löffel)		C HECKSCHWENKRADIUS.....	
Verstellausleger* mit Knickarm 1,96 m.....	3,08 m	D LICHTE HÖHE BIS OBERWAGEN.....	1,22 m
Verstellausleger* mit Knickarm 2,50 m.....	3,08 m	E SPURWEITE.....	2,55 m
Monoblock 4,22 m mit Knickarm 1,96 m.....	3,08 m	F UNTERWAGENLÄNGE.....	3,98 m
Monoblock 4,22 m mit Knickarm 2,50 m.....	3,08 m	H PLANIERSCHILDBREITE.....	2,49 m
B TRANSPORTLÄNGE		J BODENFREIHEIT.....	0,45 m
Verstellausleger* mit Knickarm 1,96 m.....	7,72 m	K HÖHE ÜBER KABINE.....	3,08 m
Verstellausleger* mit Knickarm 2,50 m.....	7,68 m	L PRATZENBREITE (ausgefahren).....	3,50 m
Monoblock 4,22 m mit Knickarm 1,96 m.....	7,30 m	M OBERWAGEN TRANSPORTBREITE.....	2,50 m
Monoblock 4,22 m mit Knickarm 2,50 m.....	7,25 m		

* Verstellausleger: Grundarm 1,95 m (C3.41) und Ausleger 3,07 m (C346)

